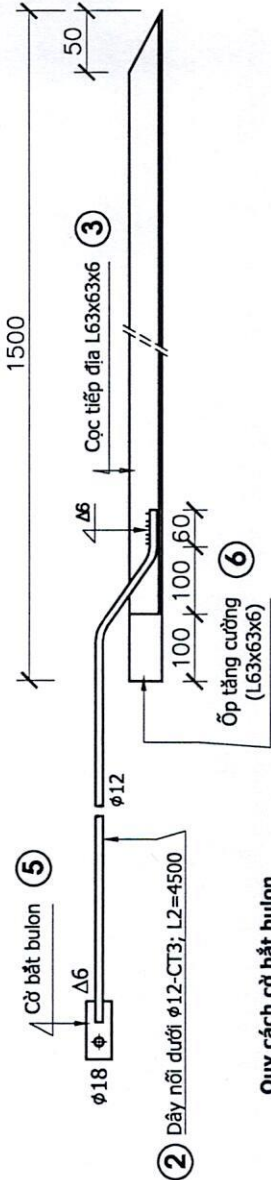
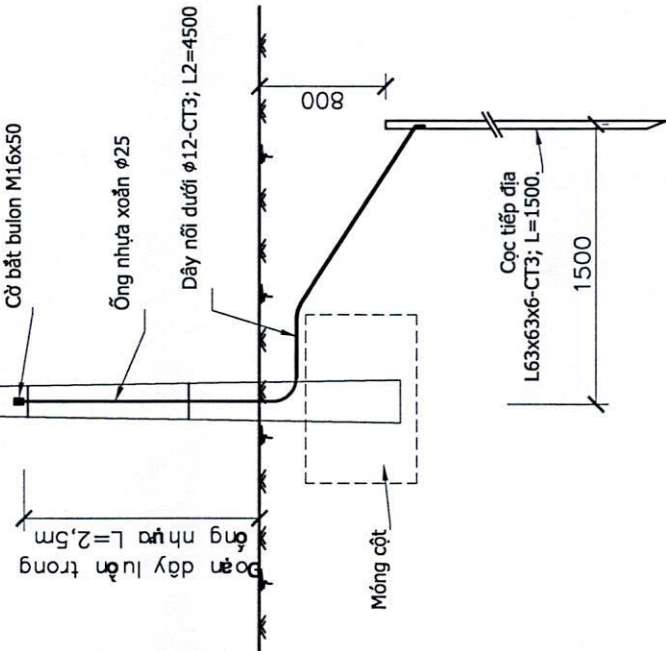
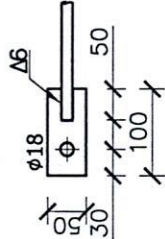


QUY CÁCH LẮP ĐẶT TIẾP ĐỊA

DÂY NỐI DƯỚI VÀ CỌC TIẾP ĐỊA



Quy cách cỡ bắt bulon



Ghi chú :

- + Các cỡ bắt bulông và chi tiết (1), (2) mạ kẽm nhúng nóng, cọc tiếp đất không mạ.
- + Liên kết các chi tiết với nhau bằng hàn điện ./.

BẢNG KẾ VẬT LIỆU

SH	Tên chi tiết	Quy cách	Đơn vị	Số lượng	Kích thước	KLR	KL 1 cái	KL cả bộ
1								
2	Dây nối dưới	Sắt - phi 12	Cái	1	4500	0,838	3,771	3,77
3	Cọc tiếp địa	CT3-L63x63x6	Cái	1	1500	5,720	8,580	8,58
4	Bulông	CT3-M16x50	Cái	1		0,210	0,21	0,21
5	Cỡ bắt bulông	Đet 50x4	Cái	1	100	1,570	0,157	0,16
6	Ốp tăng cường	CT3-L63x63x6	Cái	1	100	5,720	0,572	0,57
7	Ống bảo vệ	Ống xoắn PVC - phi 25	m	3				
8	Dây nối "0"	Cu-35	m	1				
9	Đầu cốt dây (số 8)	AM35	Cái	2				
10								
11	Đai thép + khóa đai	Thép không gỉ	Cái	2				

TỔNG CÔNG TY ĐIỆN LỰC MIỀN BẮC
CÔNG TY ĐIỆN LỰC NINH BÌNH

MUA SẮM VÀ LẮP ĐẶT TỤ BÙ HẠ ÁP
NĂM 2026

TIẾP ĐỊA LẬP LẠI
R2-b

Phó GD
Đỗ Văn Thiện
Thiện LỰC MIỀN BẮC

Phòng KT
Bùi Nhật Quang - T. NINH

Lập PAKT
Nguyễn Duy Khánh

2026

BV số: 01